

more than software...

plone
based product

Portal dla akademickiego biura karier
oraz moduł badania losów absolwentów.

absolwent

Dostrzegamy, że zarówno studenci jak i legislator oraz PKA zdają się zwracać coraz baczniejszą uwagę na efektywność kształcenia mierzoną głównie poprzez zatrudnialność absolwentów.

W takiej sytuacji istotne jest wyposażenie uczelni w narzędzie informatyczne umożliwiające badanie losów absolwentów, ich kompetencji oraz efektywne wsparcie absolwentów w znalezieniu pracy. Uważamy, że odpowiedzią może być nasze rozwiązanie portalowe dla akademickich biur karier. Zawiera ono bowiem m.in. moduł ofert pracy, CV studentów i absolwentów, moduł dopasowania kompetencji oraz moduł badania losów absolwentów.

Uczelnia

Portal absolwent jest naturalnym dopełnieniem i uzupełnieniem serwisu WWW Uczelni. Rolą biura karier w całym rozwiązaniu jest koordynowanie współpracy pomiędzy biznesem, Uczelnią i jej absolwentami. Jest to również doskonałe miejsce do promowania wiedzy o osiągnięciach uczelni wśród lokalnego biznesu. Można wykorzystać go również do organizacji staży i praktyk studenckich. Jeżeli Uczelnia ma nawiązane kontakty z różnymi organizacjami lub urzędami portal Absolwent będzie doskonałym miejscem do propagowania tych informacji wśród studentów.

Studenci / Absolwenci

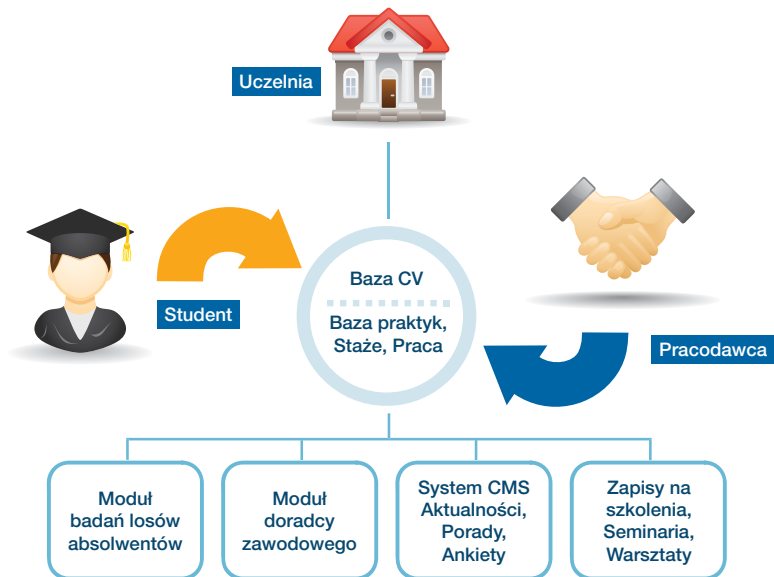
Po rejestracji Portal daje studentowi/absolwentowi możliwość wypełnienia elektronicznego formularza CV oraz umieszczenia go w bazie Portalu. Umożliwia również wysłanie aplikacji bezpośrednio do pracodawcy, w odpowiedzi na jego konkretną ofertę. Absolwent otrzymuje także dostęp do aktualnych informacji związanych z rynkiem pracy, w szczególności poszukiwaniem pracy – newsy, wyniki aktualnych badań, dodatki, porady, artykuły z zakresu doradztwa zawodowego, ciekawostki. Ponadto za pomocą mechanizmu newslettera może otrzymywać na swoją skrzynkę e-mail informacje o aktualnych ofertach pracy, konferencjach, seminariach, konkursach, spotkaniach i innych inicjatywach Uczelni.

Pracodawcy

Zarejestrowanym pracodawcom *Absolwent* pozwala na szybkie i precyzyjne dotarcie do atrakcyjnej grupy potencjalnych pracowników – obecnych studentów i absolwentów. Administrator Portalu za każdym razem, kiedy nowa oferta pracy zostanie zamieszczona w Portalu zostaje powiadomiony o tym fakcie e-mailem. Dopiero po jego akceptacji jest ona zamieszczana w serwisie, trafia dodatkowo do newslettera z aktualnymi ofertami pracy, a do Pracodawcy generowany jest e-mail z informacją, że oferta jest już zamieszczona w serwisie. Kilka dni przed wygaśnięciem terminu prezentacji ogłoszenia do Pracodawcy zostaje automatycznie wysłany e-mail z zapytaniem o przedłużenie czasu ekspozycji oferty.

Cele portalu Absolwent

- komunikacja pomiędzy studentami i absolwentami poszukującymi pracy a pracodawcami;
- informowanie o rynku pracy, szkoleniach, artykuły na temat rekrutacji, z zakresu doradztwa zawodowego;
- informowanie o różnego rodzaju inicjatywach, konkursach, programach skierowanych do studentów i absolwentów;
- integracja studentów i absolwentów;
- utrzymywanie kontaktów absolwentów z Uczelnią;
- informowanie o bieżących wydarzeniach na Uczelni;
- badanie losów absolwentów.



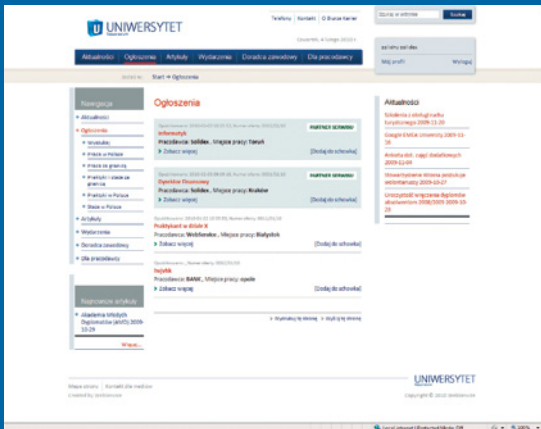
Technologia portalu

Portal Absolwenta bazuje na nowoczesnym, zaawansowanym systemie opensource PLONE/ZOPE, który jest opracowany z myślą o obsłudze systemów portalowych oraz aplikacji webowych.

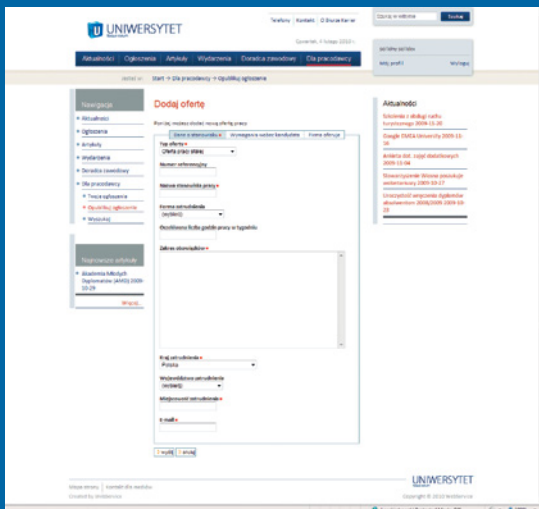
PLONE to system zarządzania treścią klasy CMS (Content Management System). Cechą odróżniającą go od większości tego typu rozwiązań dostępnych na rynku jest filozofia user-centric, czyli zorientowanie na użytkownika. W efekcie otrzymujemy intuicyjne i proste narzędzie do pracy. Edycja odbywa się przez przeglądarkę internetową pozwalając redaktorowi na bieżąco śledzić docelowy wygląd serwisu jeszcze podczas edycji (WYSIWYG).

Biorąc pod uwagę fakt, że większość osób, które zajmować się będą obsługą Portalu, nie ma wykształcenia informatycznego wszystkie operacje muszą odbywać się w sposób maksymalnie intuicyjny. Dlatego też system nie posiada osobnego panelu administracyjnego. Redaktorzy po zalogowaniu nawigują w sposób analogiczny do standardowego internauty, a jedynym wyróżnikiem jest dodatkowa listwa menu narzędziowego (aby przejść w tryb edycji wystarczy dwukrotnie kliknąć wabrany element).

Dodatkowo zapewniamy: Analizę indywidualnych wytycznych uczelni wobec Portalu, a następnie odpowiednie dostosowanie Portalu do wymagań uczelni, dedykowaną warstwę graficzną, szkolenie oraz dokumentację dla redaktorów oraz administratorów Portalu, wsparcie powdrożeniowe rozwiązania, a także - opcjonalnie - możliwość rozbudowy aplikacji, usługi serwisowe SLA.



Rysunek 1. Widok ogłoszeń.



Rysunek 2. Dodawanie oferty.

absolwent

www.webservice.pl/absolwent

Referencyjne wdrożenia:



UNIWERSYTET
EKONOMICZNY
W KRAKOWIE



WebService...

15 lat doświadczenia na rynku nowych technologii, a od 2003 roku część Grupy SOLIDEX, wiodącego integratora systemów sieciowych.

Tworzymy i wdrażamy kompleksowe rozwiązania informatyczne. Do grona naszych Klientów należą m.in. Szkoła Główna Handlowa w Warszawie, Uniwersytet Ekonomiczny w Krakowie, Bank Pekao SA, BRE, Fortis Bank Polska, BGŻ, Volkswagen Bank, Amplico AIG, Siemens, Makro Cash & Carry, Grupa Maspex.

Więcej informacji znajdą Państwo na www.webservice.pl

WebService
Grupa SOLIDEX®